

DONNA, 41 ANNI
1 sessione
PRIMA



TRATTAMENTO
COUP D'ÉCLAT

EFFICACIA
CLINICAMENTE
PROVATA

DOPO
Linee d'espressione attenuate.

DONNA, 29 ANNI
12 sessioni
PRIMA



SMAGLIATURE

DOPO
Pelle liscia e
colore uniforme.

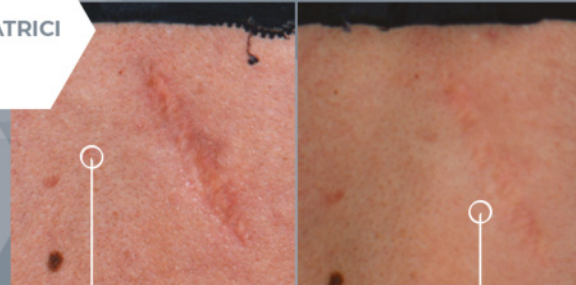


DONNA, 64 ANNI
10 sessioni
PRIMA

DOPO
Rughe attenuate.

RUGHE
E
LINEE
SOTTILI

CICATRICI



DONNA, 43 ANNI
6 sessioni
PRIMA

DOPO
Pelle liscia
e colore uniformato.

MACCHIE /
CICATRICI
D'ACNE



DONNA, 28 ANNI
6 sessioni
PRIMA

DOPO
Pelle luminosa,
colore uniforme,
cicatrici d'acne sbiadite.

la
FONTAINE

E se permettessi
AL 100% DEI TUOI CLIENTI
DI AVERE UNA PELLE NUOVA ?



la FONTAINE

Un solo macchinario per trattare tutti i vostri clienti, dai trattamenti di bellezza ai trattamenti correttivi, viso e corpo.

Treatmento : Coup d'éclat

- + Pelli con rughe
- + Pori dilatati
- + Macchie
- + Gommage
- + Peli incarniti

Treatmento di cura : Per imperfezioni dell'epidermide

- + Rughe e linee sottili
- + Cicatrici d'acne
- + Macchie
- + Smagliature
- + Cicatrici

L'alleanza di 3 tecnologie complementari: macro-esfoliazione, micro-vibrazione e luminoterapia.

Stimola le risorse naturali della pelle, per ottenere una pelle nuova.

CARTUCCE
monouso
per una rigorosa igiene.



AU CONGRÈS INTERNATIONAL D'ESTHÉTIQUE APPLIQUÉE DE PARIS



UNICA AL MONDO,
e riconosciuta
con **3 PREMI**
per l'innovazione.

PERCHE' SCEGLIERE LA FONTAINE?

- + Trattamenti di bellezza e Cure correttive
- + Adatto al 100% dei vostri clienti : uomini e donne, tutti i tipi di pelle, tutti i fototipi, dai 18 ai 98 anni.
- + 10 anni d'utilizzo
- + Utilizzo semplice e rapido
- + Trattamento non invasivo
- + Indolore
- + Risultati rapidi ed efficaci
- + Reddittività dimostrata

UN TRATTAMENTO
COMPLETO
che combina
3 tecnologie

- 1 La Macro-esfoliazione**
Attiva il processo rinnovamento cellulare. Strato dopo strato elimina le imperfezioni cutanee visibili.
- 2 La Micro-vibrazione**
Stimola le cellule del derma attraverso onde meccaniche oscillanti. Aumenta la produzione di elastina e collagene.
- 3 La luminoterapia**
Le lunghezze d'onda attive (633 nm) leniscono la pelle mentre stimolano i fibroblasti.

ZONE TRATTATE



STRATO CUTANEO

EPIDERMIDE

DERMA SUPERFICIALE

DERMA PROFONDO

IPODERMA SUPERFICIALE

IPODERMA PROFONDO

EFFICACIA
SCIENTIFICAMENTE
PROVATA
+20% D'ELASTINA